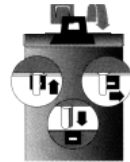


LAMELLEN-REINIGUNGS-  
EMPFEHLUNG FÜR  
WASCHMASCHINEN  
GEEIGNETE QUALITÄTEN



1. Abstandsketten nach oben lösen und Beschwerungsplatte entnehmen.



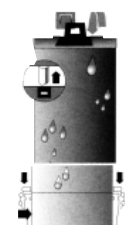
2. Lamellen am Lamellenhalter aus dem Haken herauslösen. Beim Abnehmen zur Reinigung beachten, dass die Lamellen keine Knicke, bzw. Druckstellen bekommen.



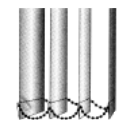
3. Die locker, kantengerade aufgerollten Lamellen bis zu 10 Stück in ein fest gebundenes Gardinenwaschnetz einbinden und in die Waschmaschine geben.



4. Waschprogramm bis max. 30°C Wascht Temperatur ohne Schleudervorgang wählen und Feinwaschmittel zufügen (ohne Bleichmittel und optische Aufheller – Angaben des Herstellers beachten). Wenn gewünscht, Wäschestärke in den letzten Spülgang geben.



5. Lamellen abtropfen lassen und feucht wieder in die Schiene einhängen, ohne sie zu knicken. Beschwerungsplatten wieder in die Lamellen einlegen und Abstandsketten von oben aufstecken.



6. Aufgehängt in der Schiene trocknen die Lamellen an der Raumluft, ohne sich zu verformen. Im Raum sollte keine Zugluft und keine Sonnen- oder Heizungswärme vorhanden sein.



7. Falls notwendig, Lamellen mit dem Dampfbügeleisen auf kleinster Baumwoll-Hitzestufe und Dampf längs der Lamelle kantengerade bügeln, wofür unsere Bügelanleitung zu beachten ist.

LAMELLEN-REINIGUNGSEMPFEHLUNG FÜR HAND-  
WÄSCHE-QUALITÄTEN

Abstandsketten nach oben lösen und Beschwerungsplatten entnehmen. Lamellen am Lamellenhalter aus dem Haken herauslösen. Beim Abnehmen zur Reinigung beachten, dass die Lamellen keine Knicke bzw. Druckstellen bekommen.

Die locker, kantengerade aufgerollten Lamellen werden, ca. 10-30 Lamellen, in einen Behälter mit Waschlauge gelegt (AluStar-Qualitäten einzeln aufgerollt in den Behälter geben). Je nach Behältergröße sollte die Wassermenge die auf den Schnittkanten liegenden Lamellen gut bedecken.

Wassertemperatur max. 25-30 °C.  
AluStar Qualitäten - 22 °C

Auf ca. 10-15 Liter Wasser 40 ml flüssiges Feinwaschmittel hinzugießen (**keine Bleichmittel und optische Aufheller – Angaben des Herstellers beachten**).

Dann die Lamellen in die Waschlauge legen. Einweichzeit 15-60 Minuten, bei Baumwoll-Leinen-Lamellen nicht über 20 Minuten. Gelegentliches Bewegen der Lamellen (ausgenommen AluStar-Qualitäten) in der Waschlauge ist vorteilhaft und fördert den Reinigungsvorgang.

Anschließend im Wasserbad die Lamellen 2-3 Mal spülen und ca. 30 Minuten abtropfen lassen. Dann die tropffreien Lamellen in eine Anlage hängen. Im Raum sollte keine Zugluft und keine Sonnen- oder Heizungswärme vorhanden sein.

Grundsätzlich sollten Schmutzflecken o.ä. keinesfalls mittels Reibung, Bürsten usw. entfernt werden, da dies zur Beschädigung der Lamelle führen kann. Dies ist besonders bei AluStar-Qualitäten zu beachten, da es zur Ablösung der Aluminisierung kommen kann.

BÜGELANLEITUNG

Die Lamellen einzeln in einem Stück kantengerade auf die Bügelunterlage auflegen. Der obere Teil der Bügelunterlage muss aus Baumwolle bzw. Leinen sein.

Mit dem Dampfbügeleisen auf kleinster Hitzestufe, bei der gerade noch Dampf erzeugt wird, längs der Lamelle kantengerade bügeln. Den Dampfregler hierfür auf Position MAX einstellen, wobei zu beachten ist, dass der Wasserbehälter stets über die Hälfte mit Wasser gefüllt ist.

Die gebügelt Lamellen kantengerade, in Längsrichtung versetzt, aufeinander legen und mind. 1 Stunde vor dem Aufhängen bzw. Aufwickeln abkühlen lassen.